



NORSK FLERSKROG SEILKLUBB

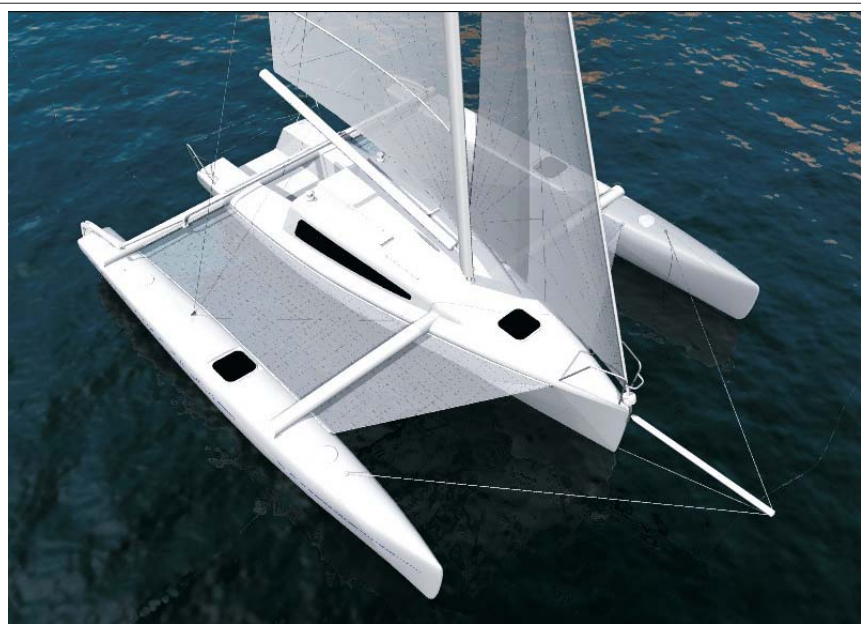
Seiling med større komfort og sikkerhet - blyfritt!

**INTERNATIONAL MULTIHULL
DESIGN COMPETITION 2002**

TRITIUM è un trimarano veloce e sportivo.

Si presta a soddisfare i patiti della velocità in multiscafo, ma allo stesso tempo è adatto per uscite in famiglia e per la crociera costiera.

Tritium è stato selezionato, tra 22 progetti in competizione, vincitore assoluto del concorso "International Multihull Design Competition 2002", organizzato dal "Norsk Flerskrog Seilklubb" (Associazione Norvegese Multiscafi), per un'imbarcazione da regata/crociera performante ed economica da costruire.



SPECIFICHE

LFT 7.2 m
LARGHEZZA 6 m

SUPERFICIE VELICA:
Randa 24.3 m²
Fiocco 12 m²
Gennaker 56 m²

ALBERO Alluminio 10 m,
rotante o fisso

DISLOCAMENTO:
a vuoto 713 Kg
a pieno carico 1150 Kg

Tritium è concepito per una costruzione amatoriale.

Gli scafi sono in sandwich di schiuma PVC e composito di fibra di vetro.

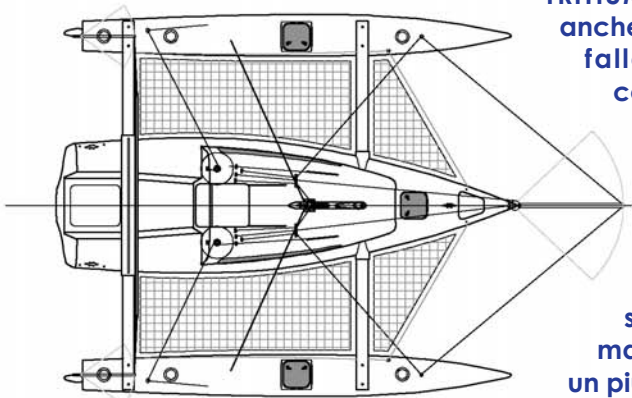
L'intero processo di costruzione è studiato in funzione della semplicità e si è evitato il ricorso a complessi metodi "high-tech".

L'impiego della costosa fibra di carbonio è limitato a rinforzi locali nelle traverse, dove le sue caratteristiche di resistenza la rendono addirittura conveniente rispetto a materiali generalmente considerati più economici.

Il trimarano non è ripiegabile per semplicità di costruzione, ma può essere disassemblato per il riposo invernale o per il trasporto.

Il set completo di disegni costruttivi - con tracciati al vero di tutte le paratie e i pannelli di struttura - e istruzioni di montaggio è disponibile per l'acquisto.





TRITIUM è inaffondabile anche in presenza di una falla, grazie alla sua costruzione in sandwich e all'adozione di riserve di galleggiamento in schiuma.

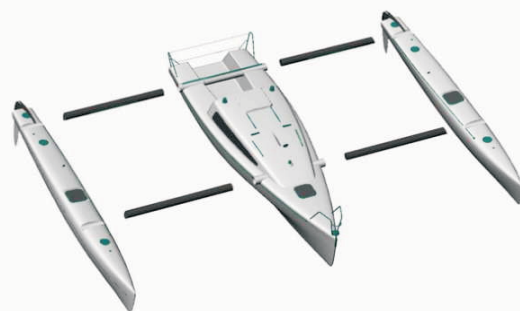
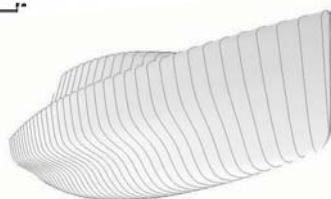
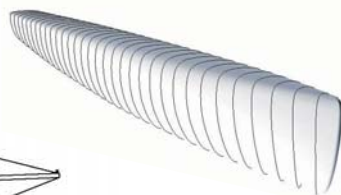
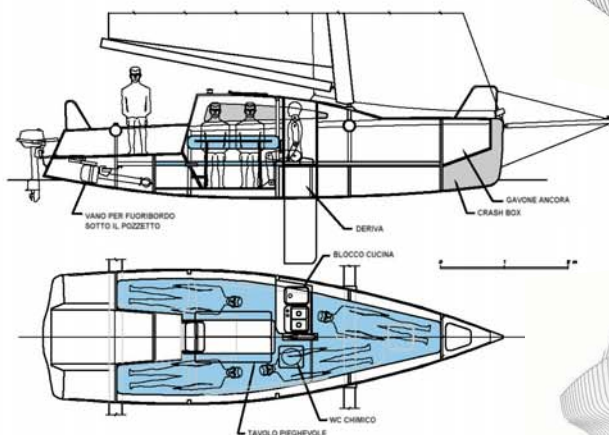
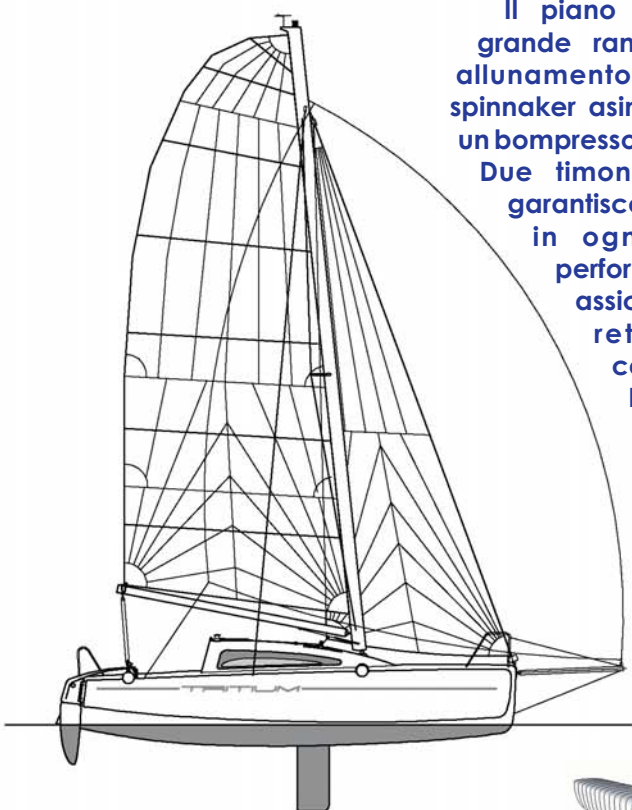
Si può scegliere fra un albero rotante a sezione alare per massime performance, o un più semplice albero fisso tradizionale.

Il piano velico prevede una grande randa steccata a forte allungamento, un fiocco e uno spinnaker asimmetrico murato su un bompresso orientabile.

Due timoni sugli scafi laterali garantiscono perfetto controllo in ogni condizione. Le performance di bolina sono assicurate da una deriva retrattile sullo scafo centrale.

I semplici interni forniscono cuccette e spazio a tavola per quattro persone.

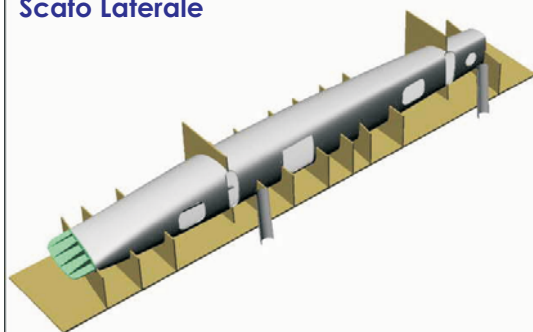
Un WC chimico può essere installato, così come una cucina a gas e un lavandino.



TRITIUM può essere facilmente smontato

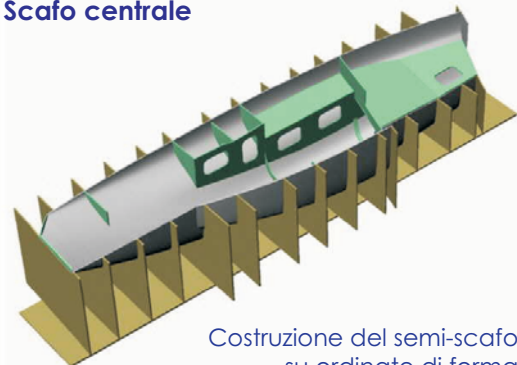
Qui sotto, alcuni esempi delle illustrazioni incluse nel manuale di costruzione

Scafo Laterale



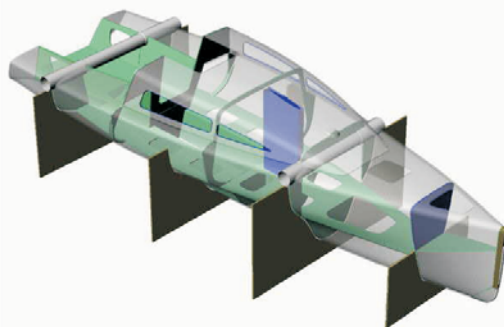
Assemblaggio dei due semi-scafi

Scafo centrale



Costruzione del semi-scafo su ordinate di forma

Scafo centrale



Assemblaggio finale

PAOLO BISOL

Y A C H T D E S I G N

CONTATTO :

Paolo Bisol Yacht Design

67 Av. Marechal Gallieni

06400 Cannes - France

e-mail: info@paolobisol.com

<http://www.paolobisol.com>